

# BETRIEBSANLEITUNG



ZETLIGHT  
Receiver i200R



## Wichtige Informationen und Hinweise

Lesen Sie diese Anleitung vor Inbetriebnahme des Produkts genau durch und beachten Sie sämtliche Vorschriften und Hinweise.

Der ZETLIGHT Receiver i200R ist ausschließlich für den Gebrauch mit dem ZETLIGHT Controller I200 bestimmt. Er empfängt Signale zur Programmierung von ZETLIGHT-Lampen der Lancia-Serie. Der Händler haftet nicht für eventuelle Schäden, die auf nicht bestimmungsgerechte Anwendung zurückzuführen sind.

## Sicherheitshinweise

Für die sichere Inbetriebnahme der ZETLIGHT LANCIA beachten Sie bitte folgenden Hinweis:

### VORSICHT !

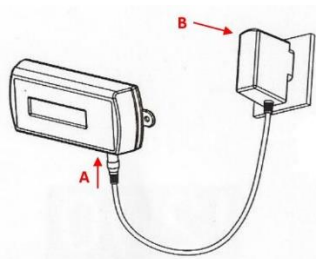
#### Elektrischer Strom!

Die nicht sachgemäße Installation von elektrischen Geräten kann zu gefährlichen Situationen mit Todesfolge führen.

- Installation nur von ausgebildeten Fachkräften vornehmen lassen
- Den Zustand von Leitungen, Schaltgeräten und Steckern in regelmäßigen Abständen kontrollieren
- Leitungen, Schaltgeräten und Steckern niemals mit nassen Fingern berühren.

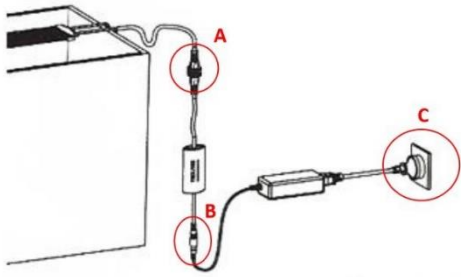


## Installation



Die Installation des Geräts erfolgt in zwei Schritten:

1. Netzteil in den Stromanschluss des Controllers einführen ( A ).
2. Netzteil mit Stromnetz ( B ) verbinden.



3. Lampenkabel mit Receiver (A).
4. Receiver mit dem Netzteil (B).
5. Netzteil mit dem Stromnetz verbinden ( C ).



#### HINWEIS

Der Receiver ( I200R ) ist nicht im Lieferumfang enthalten, kann aber zusätzlich erworben werden.

Bei der Verwendung von mehr als einer Lampe, Punkt 3 bis Punkt 5 einfach wiederholen.

#### Störungsbehebung



#### VORSICHT !

##### **Verletzungsgefahr durch unsachgemäße Handhabung!**

Die nicht sachgemäße Installation von elektrischen Geräten kann zu gefährlichen Situationen mit Todesfolge führen.

- Installation und Reparatur nur von ausgebildeten Fachkräften vornehmen lassen.

Störung	Grund	Behebung
Lampe/Controller funktioniert nicht	Kabel lose	Ggf. Steckverbindungen erneuern
	Netzstecker nicht in der Steckdose	Stecker einstecken
	Lampe/Controller nicht eingeschaltet	Lampe/Controller über Fernbedienung einschalten
	Zeiteinstellung ausgeschaltet	Beleuchtungszeit einstellen
	Helligkeitsstufe auf "0"	Gewünschte Helligkeit einstellen
Controller reagiert nicht auf Fernbedienung	Controller aus	Controller mit Fernbedienung einschalten
	Batterie aufgebraucht	Batterie auswechseln
	Fernbedienung zu nah/zu weit vom Controller entfernt	Abstand zum Gerät ändern
Das Licht ist ungewollt dauerhaft an	Die Zeitintervalleinstellung beträgt 24 Stunden oder mehr	Zurücksetzen des Controllers auf Werkseinstellung / Zeitintervalle programmieren, die zusammen weniger als 24h ergeben.
	Die programmierte Zeit entspricht der realen Zeit	Lampe mit Fernbedienung ausschalten (OFF-Button)

## Entsorgung

Vor der sachgemäßen Entsorgung, Stromkabel durchtrennen. Entsorgen Sie das Gerät entsprechend der, in Ihrem Land geltenden, Umweltvorschriften.



Elektrische Abfälle dürfen nicht mit dem Hausmüll entsorgt werden.

Die Verpackung des Gerätes besteht aus recyclingfähigem Material